

# BULLETIN D'INFORMATION n°198 DES RIVERAINS DE L'AEROPORT NICE CÔTE D'AZUR

## DECEMBRE 2019



### INFORMATIONS DIVERSES / SITUATIONS PARTICULIERES

#### Vols de nuit :

	<i>Programmés</i>	<i>Retardés</i>	<i>Privés</i>	<i>Charters</i>	<i>Postale</i>	<i>Militaire</i>	<i>Sanitaire</i>
<b>Arrivées</b>	3	9	20	3	0	0	0
<b>Départs</b>	0	13	19	5	0	0	0

#### Utilisation des pistes et des procédures :

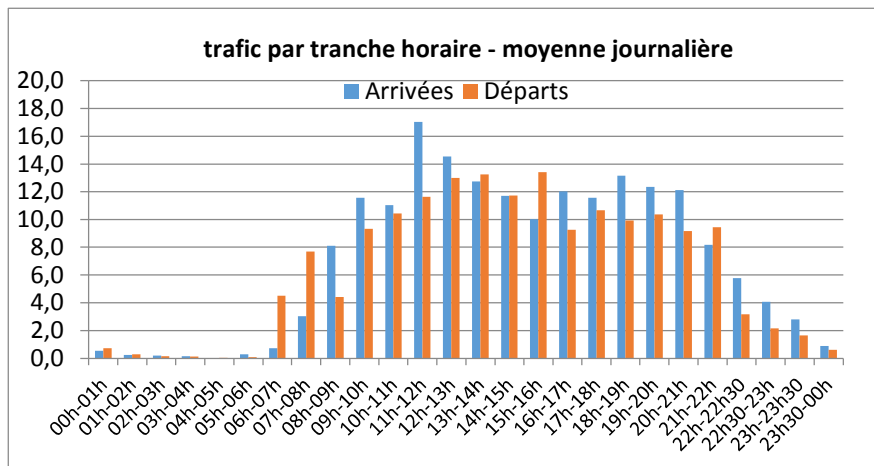
La piste Sud, habituellement utilisée pour les décollages, est fermée du **02 au 20 décembre et du 6 janvier au 16 février**, pour des raisons de travaux sur et aux alentours de la piste.

Tout le trafic se fait donc en piste Nord, y compris les décollages qui sont donc plus proches de la ville de Nice en configuration 04 et plus proches du littoral St Laurent du Var - Cagnes sur mer en configuration 22.

De plus, au sol, les aéronefs au roulage vers le point d'arrêt et en attente de décollage, sont plus proches des quartiers riverains.

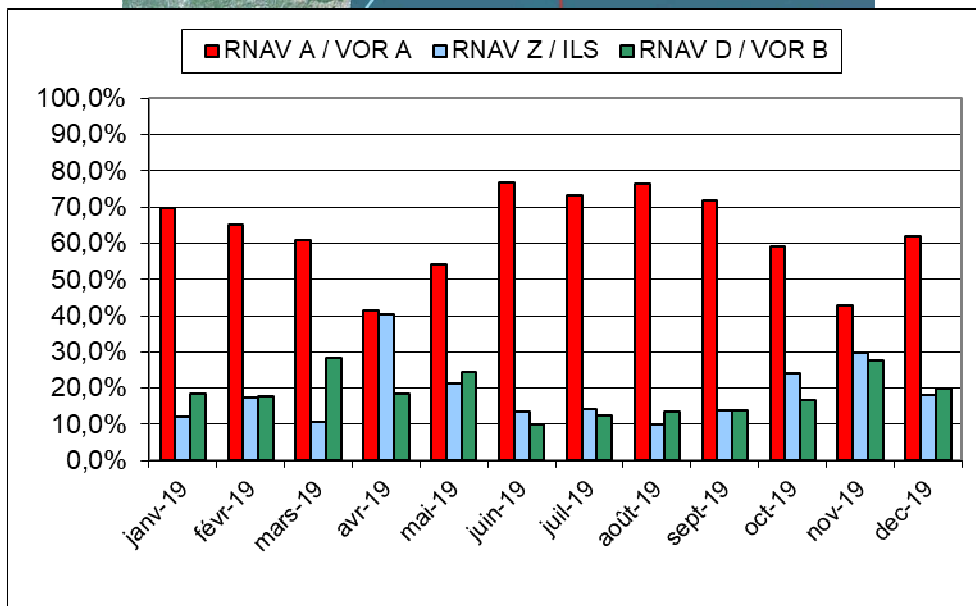
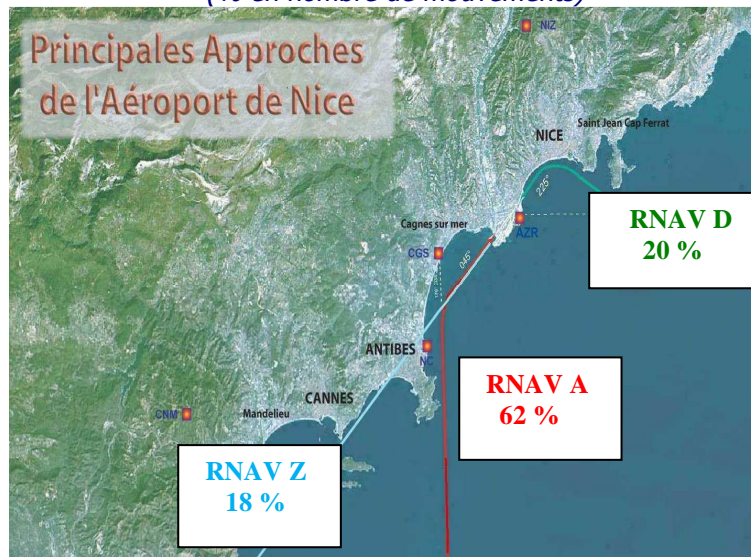
# STATISTIQUES TRAFIC

(en nombre de mouvements)

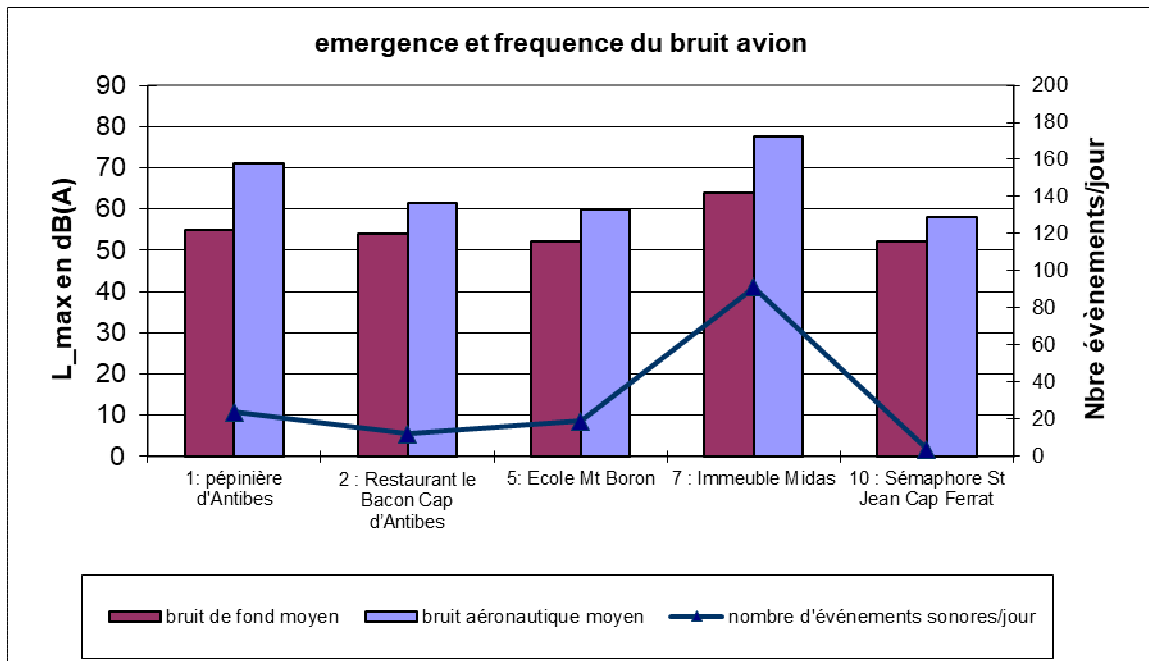
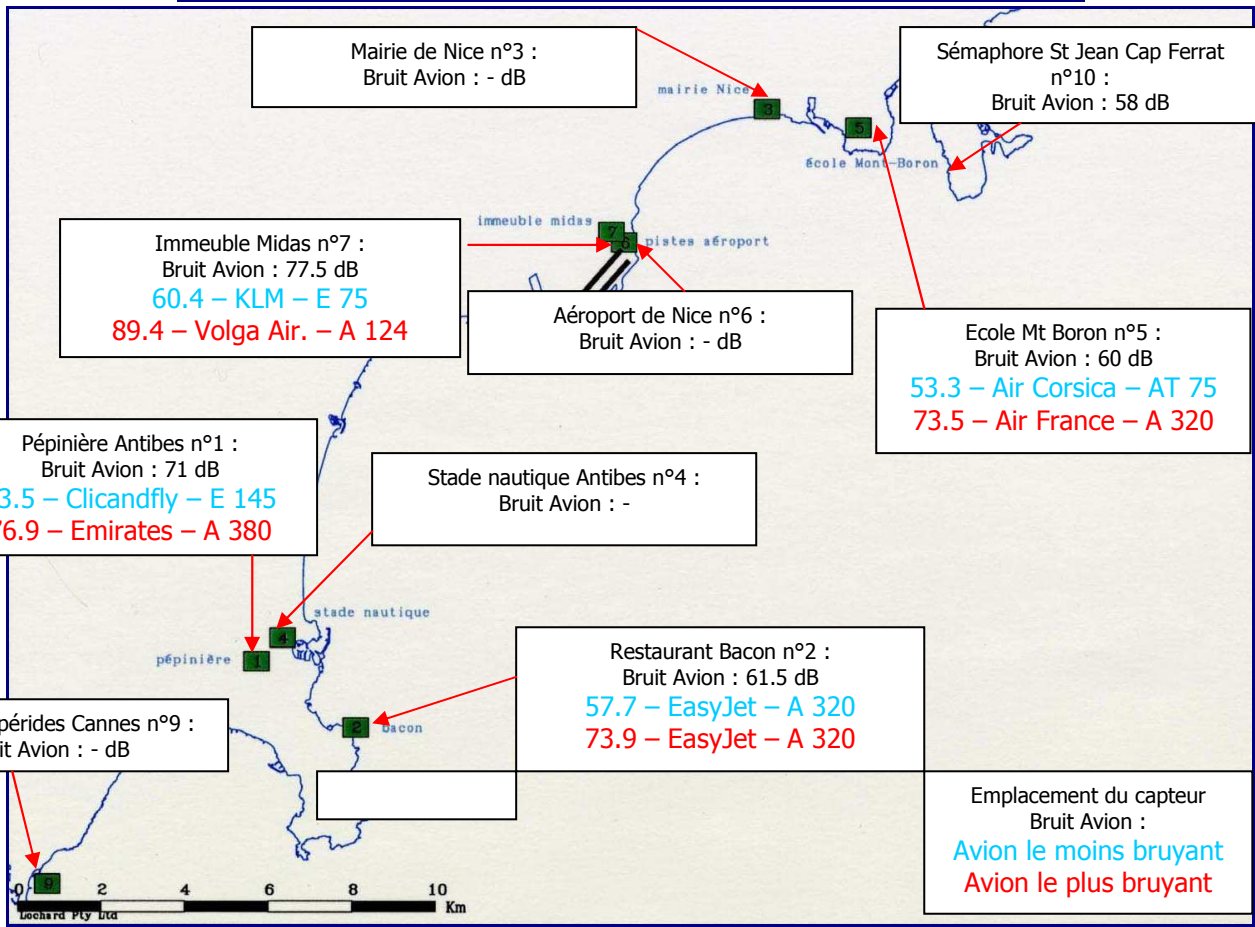


# UTILISATION DES PROCEDURES

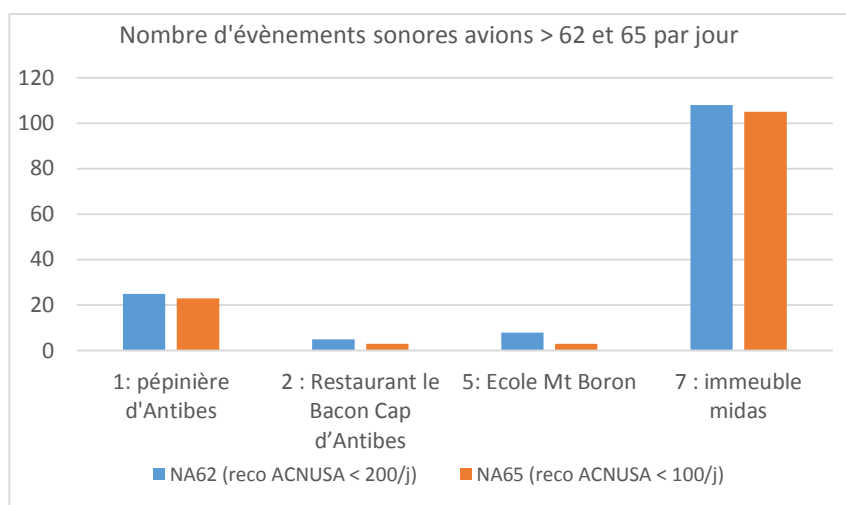
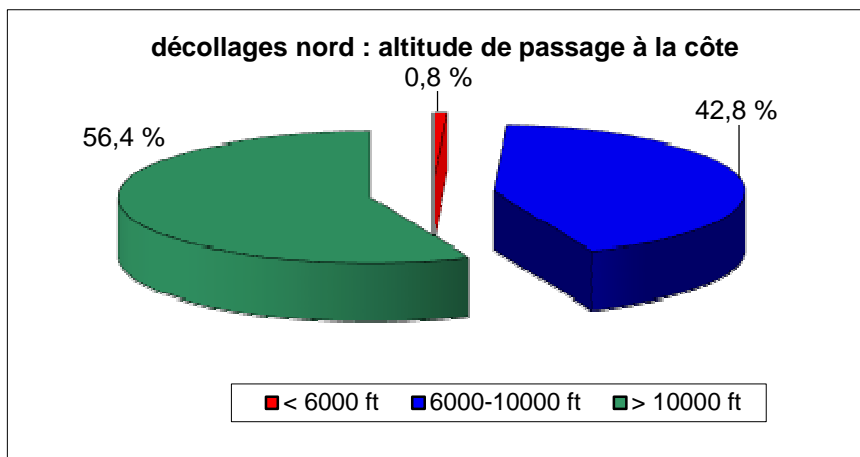
(% en nombre de mouvements)



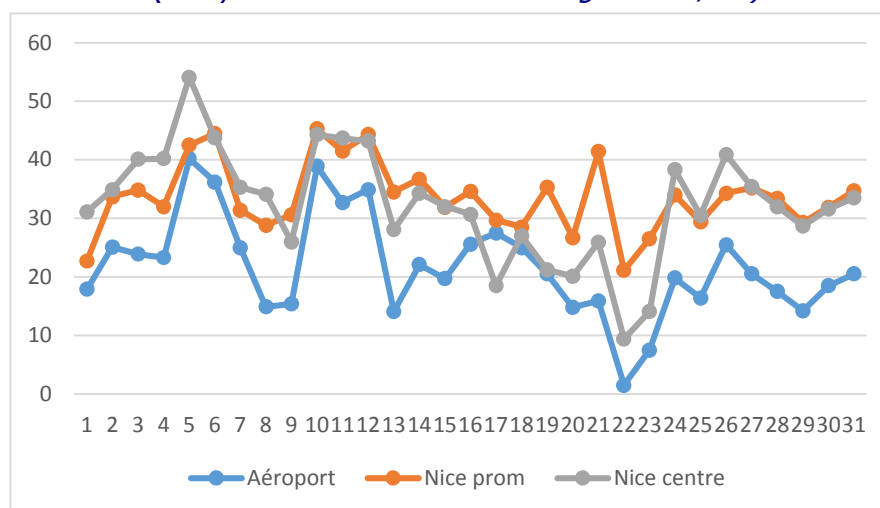
## MESURES DU BRUIT DES STATIONS FIXES



- *capteurs 3, 4, 6 et 9 HS*



## **MESURES DE LA QUALITE DE L'AIR** (Dioxyde d'azote – NO2 en microgrammes/m3)



- les autres polluants et les autres stations sont disponibles sur [www.airpaca.org](http://www.airpaca.org)