

BULLETIN D'INFORMATION n°187 DES RIVERAINS DE L'AEROPORT NICE CÔTE D'AZUR

JANVIER 2019



INFORMATIONS DIVERSES / SITUATIONS PARTICULIERES

Vols de nuit :

	<i>Programmés</i>	<i>Retardés</i>	<i>Privés</i>	<i>Charters</i>	<i>Postale</i>	<i>Militaire</i>	<i>Sanitaire</i>
Arrivées	0	7	19	2	0	1	0
Départs	0	2	17	3	0	0	0

Utilisation des pistes et des procédures :

La piste Nord est fermée du **7 janvier au 29 mars**, pour des raisons de travaux sur et aux alentours de la piste. Tout le trafic se fait donc en piste Sud, y compris les atterrissages.

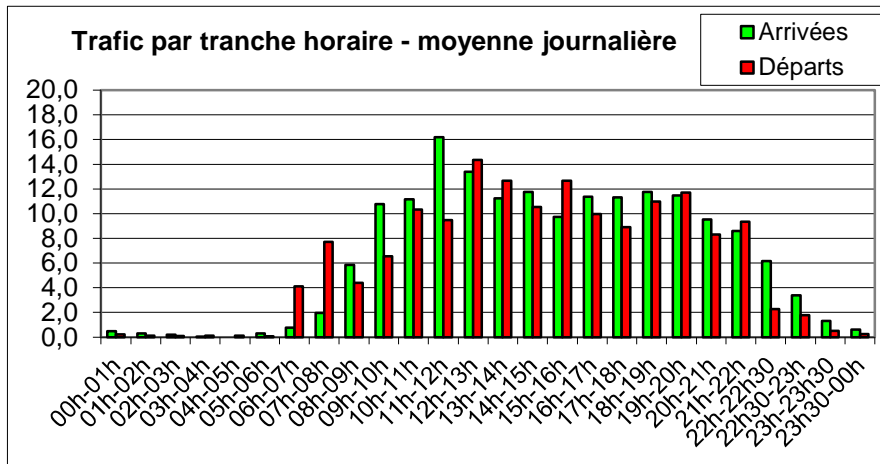
En cas de mise en service de la procédure ILS (survol de la ville d'Antibes dans certaines conditions météo), les avions passent donc 400 m environ plus au Sud pour se poser en ILS 04 DROITE (piste SUD). Les riverains d'Antibes habituellement survolés en ILS 04 GAUCHE (piste NORD) ne le sont donc plus pendant cette période mais des riverains plus au Sud sont inhabituellement survolés. Cette situation (utilisation de la piste Sud pour les atterrissages) est complètement indépendante de la mise en service ou non de la procédure ILS (survol ou non de la ville d'Antibes) : la procédure d'atterrissage en service est toujours fonction des conditions météo.

La piste Sud, habituellement utilisée pour les décollages, a été fermée le **03 et le 04 janvier**, pour des interventions sur la piste. Tout le trafic s'est donc fait en piste Nord, y compris les décollages qui ont donc été plus proches de la ville de Nice.

La balise de Cagnes-sur-Mer est en maintenance du **29 janvier au 1^{er} février**, chaque jour entre 09h30 et 17h : la procédure VOR A (évitement d'Antibes), basée sur cette balise, est donc indisponible. En 04, la procédure ILS est donc imposée : survol de la ville dans ces créneaux horaires pendant cette période de maintenance où la balise est HS, quelle que soit la MTO (vent d'Est).

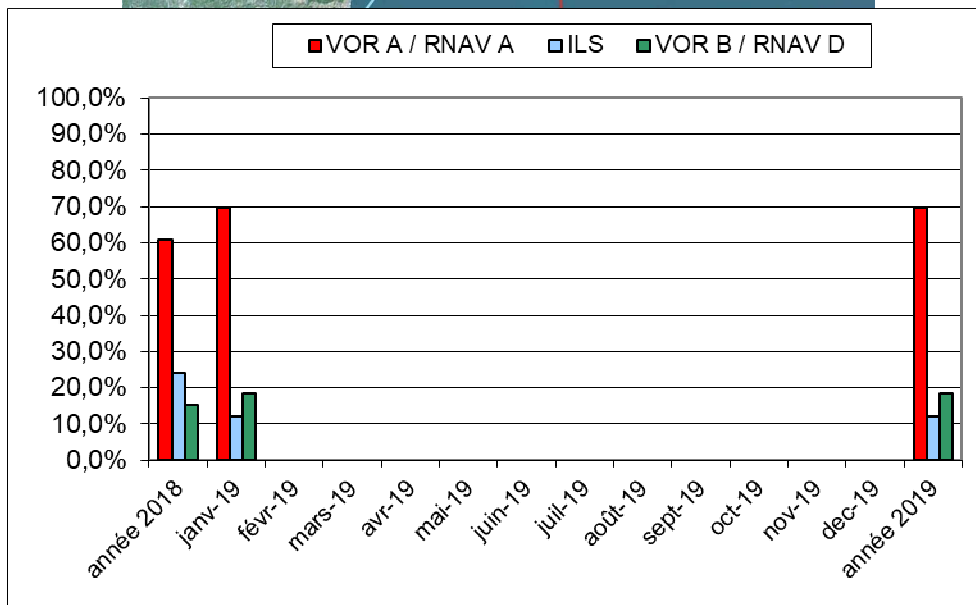
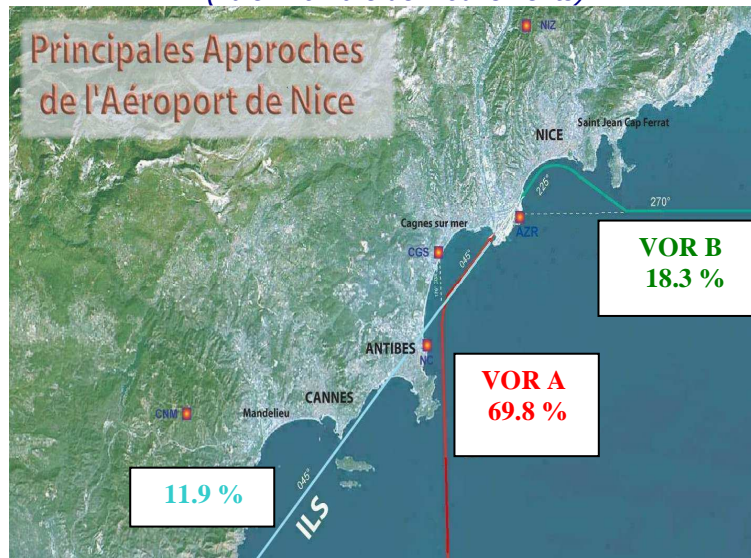
STATISTIQUES TRAFIC

(en nombre de mouvements)

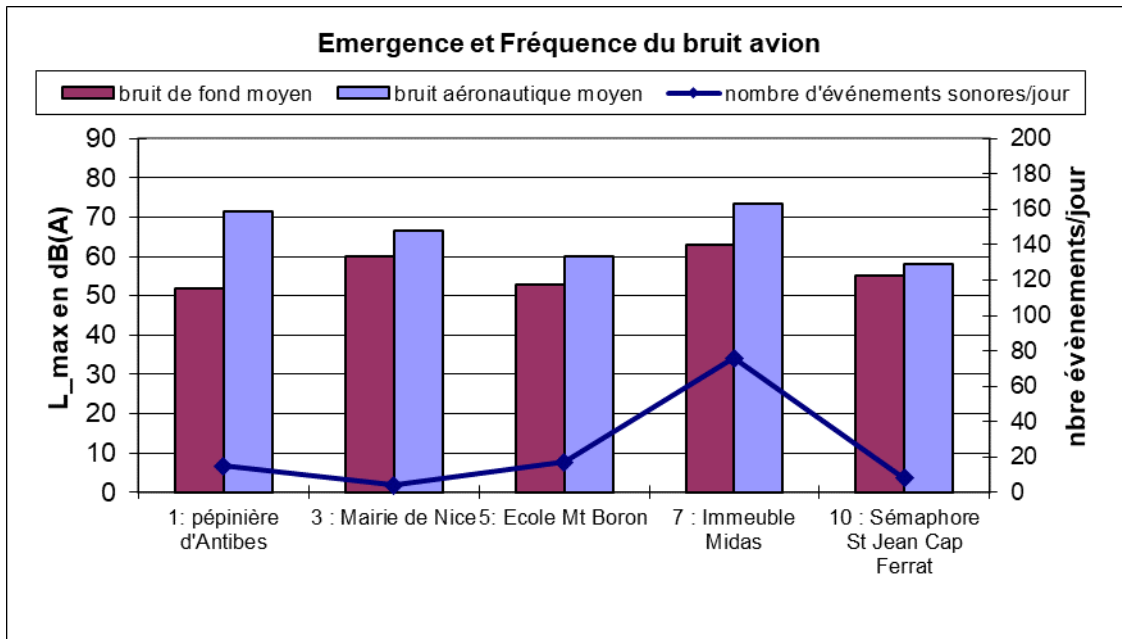
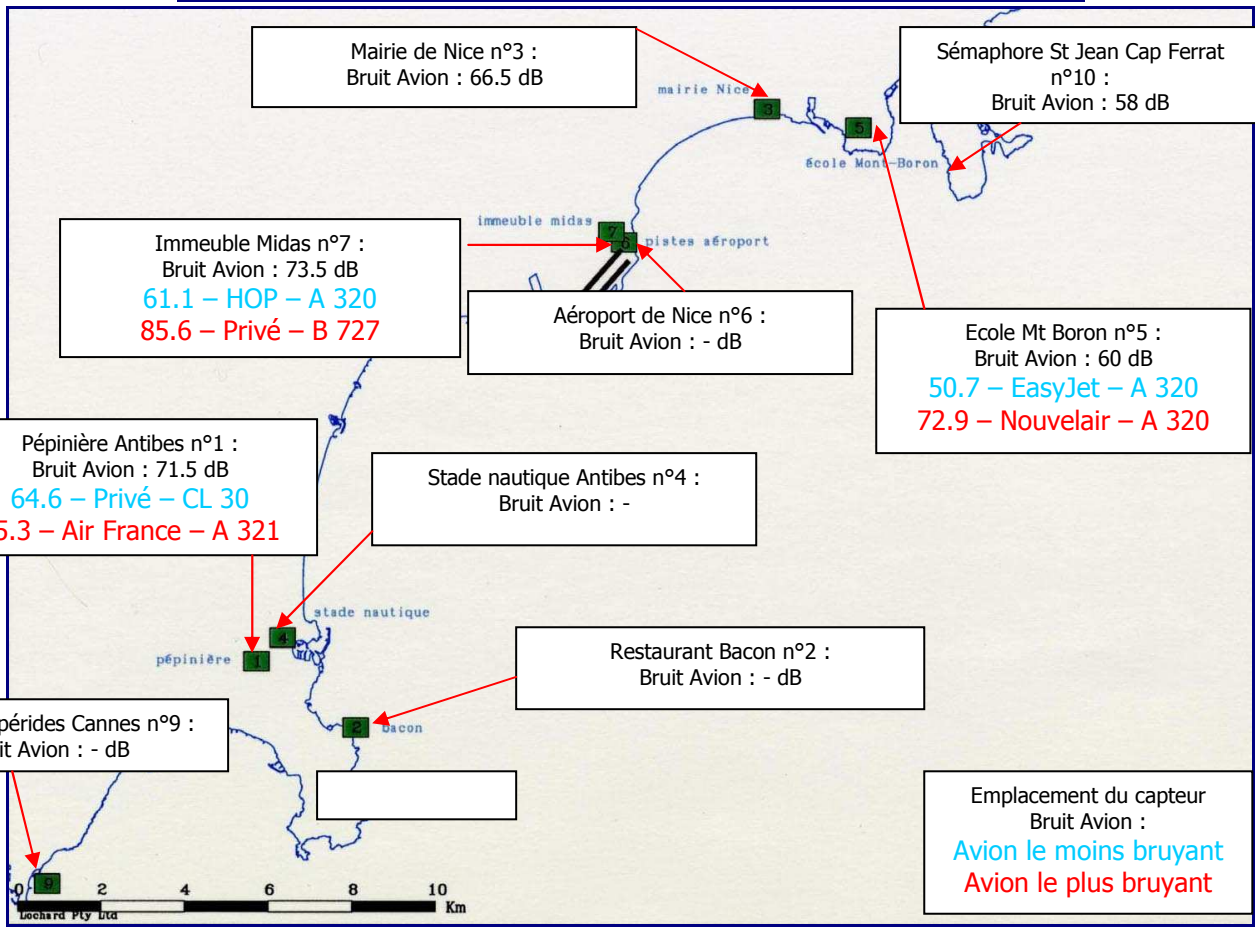


UTILISATION DES PROCEDURES

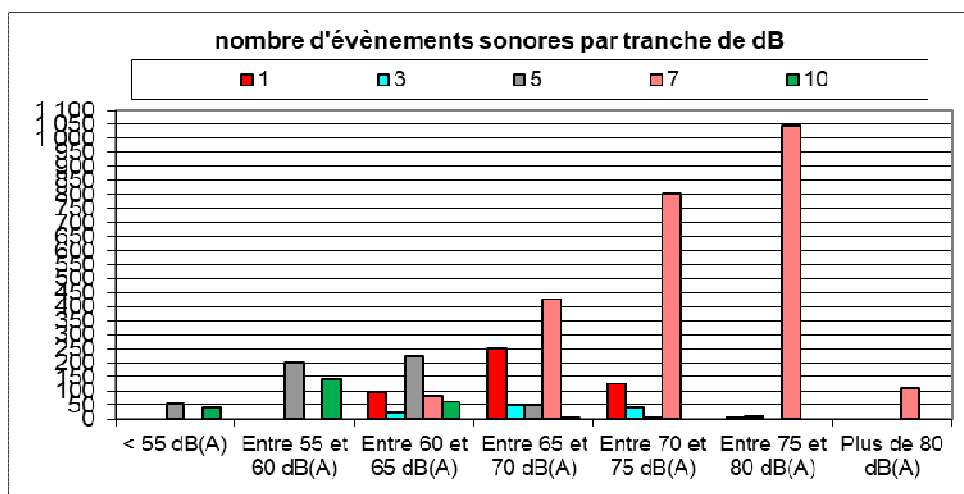
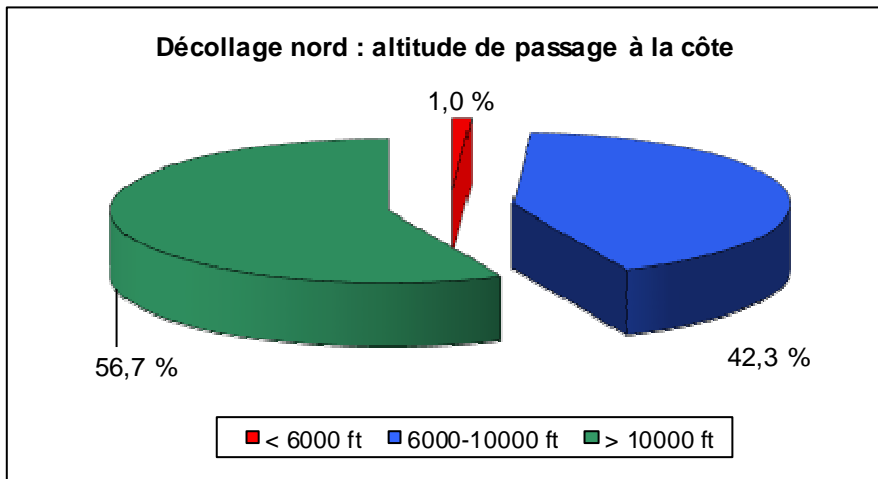
(% en nombre de mouvements)



MESURES DU BRUIT DES STATIONS FIXES

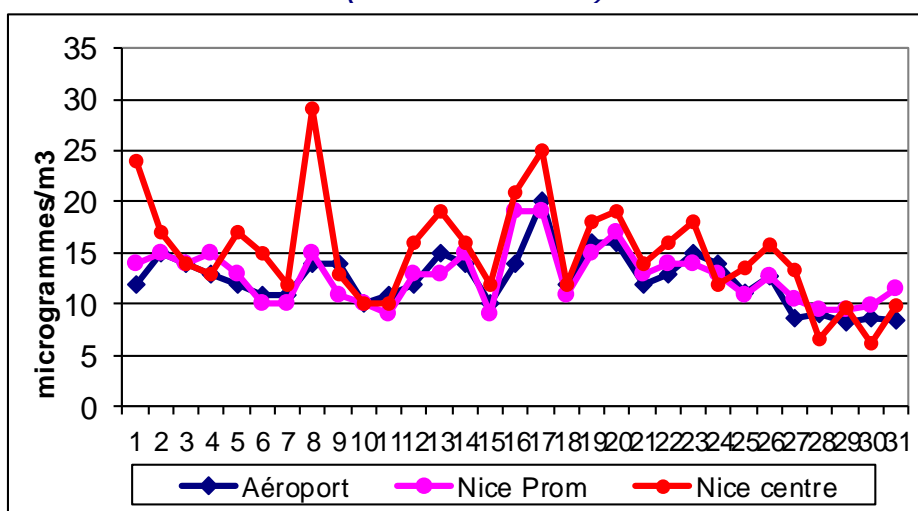


- *capteurs 2, 4, 6 et 9 HS*



MESURES DE LA QUALITE DE L'AIR

(Particules – PM2.5)



- les autres polluants et les autres stations sont disponibles sur www.airpaca.org